

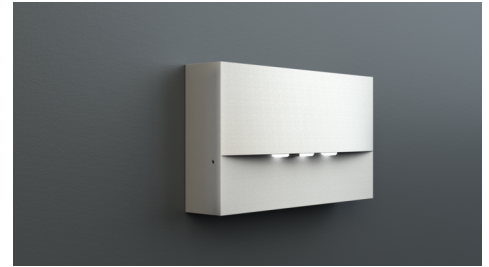


**Art.-Nr: WAF428SC-E**  
**Luminaire de sécurité**  
**Montage mural, SelfControl (SC), 8 h, , IP20, Zinc moulé sous pression, Acier inoxydable**

Luminaire de sécurité haut de gamme en zinc moulé sous pression pour montage mural.

La caractéristique de rayonnement est parallèle au mur afin de favoriser une signalisation lumineuse optimale des issues de secours et des voies d'évacuation.

Surveillance automatique de la lampe de sécurité avec SelfControl.



Plus d'informations

[www.rf-group.com/fr/item/WAF428SC-E](http://www.rf-group.com/fr/item/WAF428SC-E)



## DONNÉES TECHNIQUES

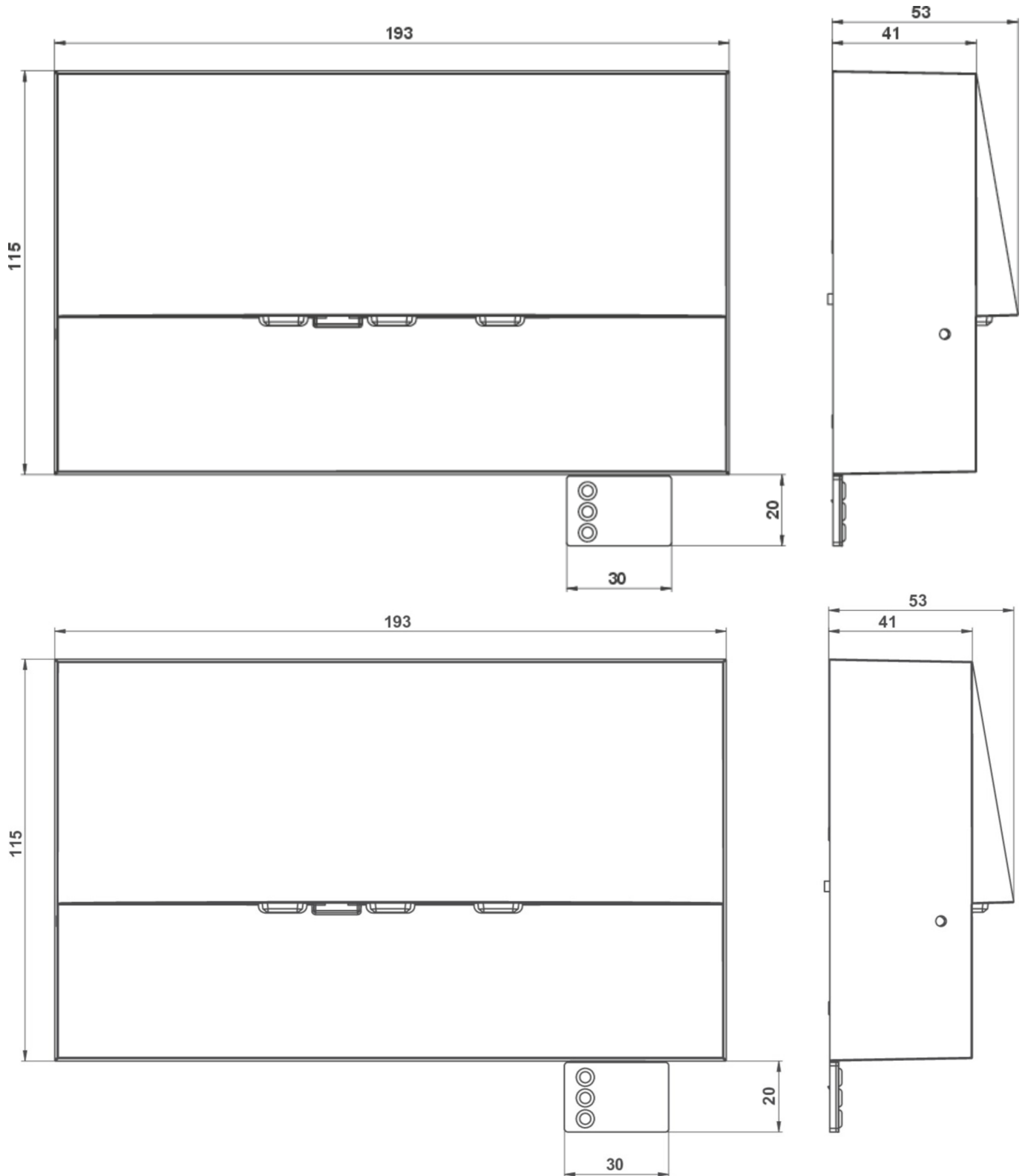
Type de luminaire	Luminaire de sécurité
Type d'installation	Montage mural
Pictogramme	non
Ampoules	LED
Matériel du boîtier	Zinc moulé sous pression
Couleur du boîtier	Acier inoxydable
Type de protection (IP)	IP20
Résistance aux impacts (IK)	4
Certification	WEEE, CE
Classe de protection	2
Surveillance	SelfControl (SC)
Temps d'autonomie	8 h
Batterie	LiFePO4 6,4 V/1,2 Ah
Puissance max.	2,6 W
Puissance DS	1,7 W
Puissance BS	0,9 W
Température ambiante DS	-5 °C - 35 °C
Température ambiante BS	-5 °C - 40 °C
Profondeur	53 mm



Largeur	193 mm
Hauteur	115 mm
Poids	0.15
Poids, emballage inclus	0.18
Flux lumineux réseau	70 lm
Flux lumineux secours	70 lm
EAN	4262483023372



DESSIN TECHNIQUE



Au: 04.11.2024 - Sous réserve de modifications techniques et d'erreurs.