

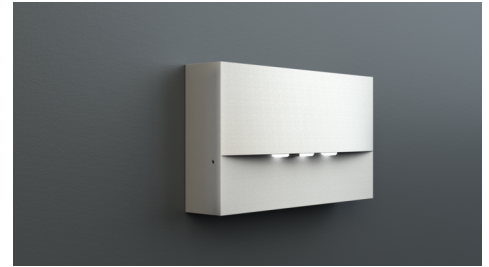


**Art.-Nr: WAF428SC-E**  
**Sicherheitsleuchte**  
**Wandaufbau, SelfControl (SC), 8 h, , IP20, Zink-Druckguss,**  
**Edelstahl**

Hochwertige Zink-Druckguss Sicherheitsleuchte zur Wandaufbaumontage.

Die Abstrahlcharakteristik verläuft parallel zur Wand um die optimale Ausleuchtung der Flucht- und Rettungswege zu unterstützen.

Automatische Überwachung der Sicherheitsleuchte mit SelfControl.



Mehr Informationen

[www.rp-group.com/de/item/WAF428SC-E](http://www.rp-group.com/de/item/WAF428SC-E)



## TECHNISCHE DATEN

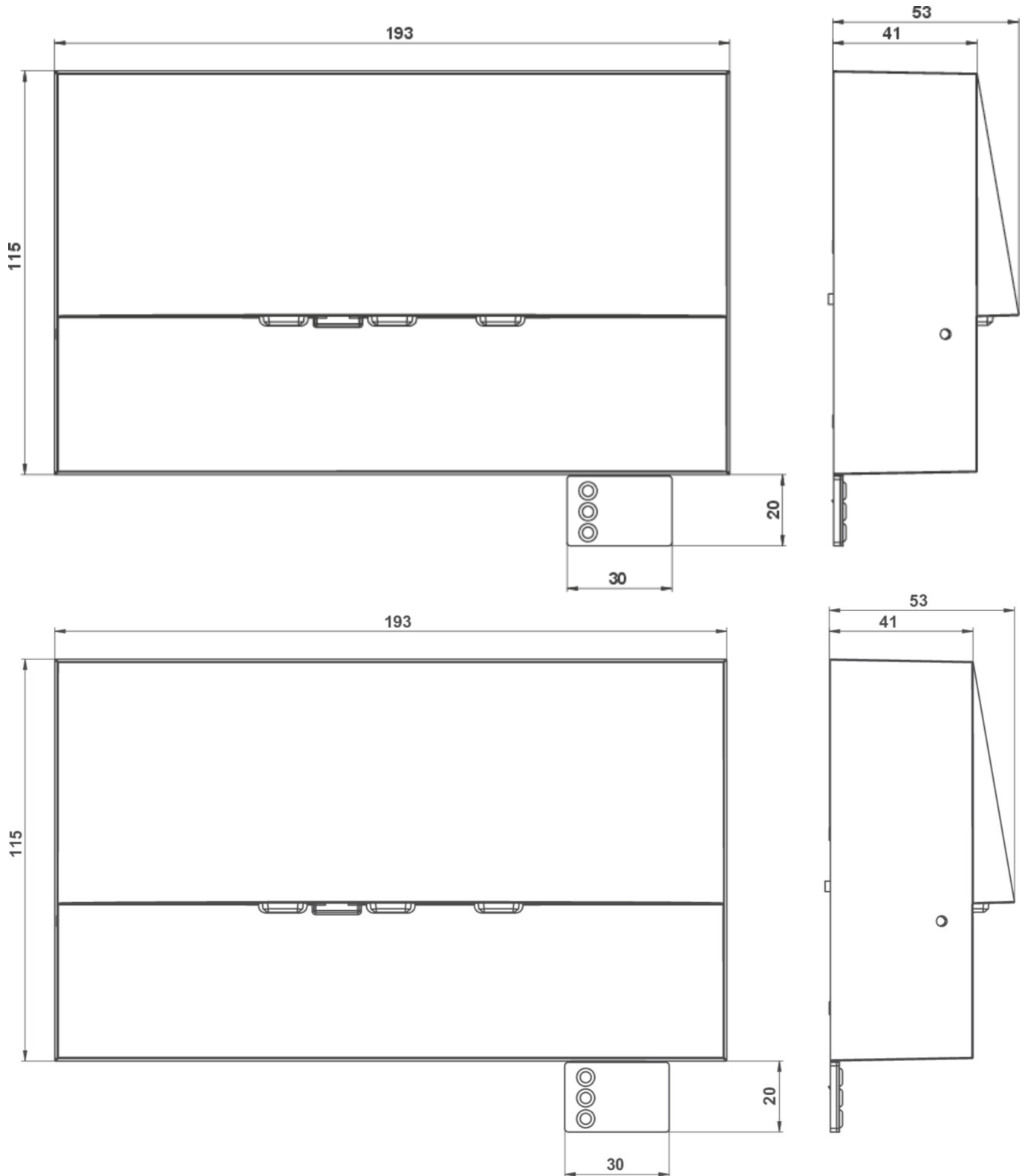
Leuchtentyp	Sicherheitsleuchte
Montageart	Wandaufbau
Piktogramm	Nein
Leuchtmittel	LED
Gehäusematerial	Zink-Druckguss
Gehäusefarbe	Edelstahl
Schutzart (IP)	IP20
Schlagfestigkeit (IK)	4
Zertifizierung	WEEE, CE
Schutzklasse	2
Überwachung	SelfControl (SC)
Überbrückungszeit	8 h
Batterie	LiFePO4 6,4 V/1,2 Ah
Leistung max.	2,6 W
Leistung DS	1,7 W
Leistung BS	0,9 W
Umgebungstemperatur DS	-5 °C - 35 °C
Umgebungstemperatur BS	-5 °C - 40 °C
Tiefe	53 mm
Breite	193 mm
Höhe	115 mm



Gewicht	0.15
Gewicht inkl. Verpackung	0.18
Lichtstrom Netz	70 lm
Lichtstrom Not	70 lm
EAN	4262483023372



TECHNISCHE ZEICHNUNG



Stand: 04.11.2024 - Technische Änderungen und Irrtümer vorbehalten.