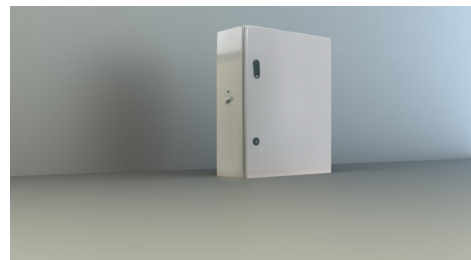




Art.-Nr: NVGS508WL Individual battery supply

Individual battery supply with output voltage: 230V / AC square-wave voltage 2-wire system up to a distance of max. 500m. For supplying 1 or 2 luminaires with fluorescent lamps, incandescent lamps or LED luminaires at 100% luminous flux.

Technical design in accordance with DIN V VDE 0108-100 and DIN EN 60598-2-22. With deep discharge protection and integrated restart inhibit, threshold circuit. A maintenance-free, long-life and gas-tight PB battery provides the supply. Fully electronic and time-controlled charging ensures a longer battery life. The LED function check display shows operating statuses and errors. The check can be triggered manually using the in-built push button (not with WL).



Więcej informacji

www.rp-group.com/pl/item/NVGS508WL



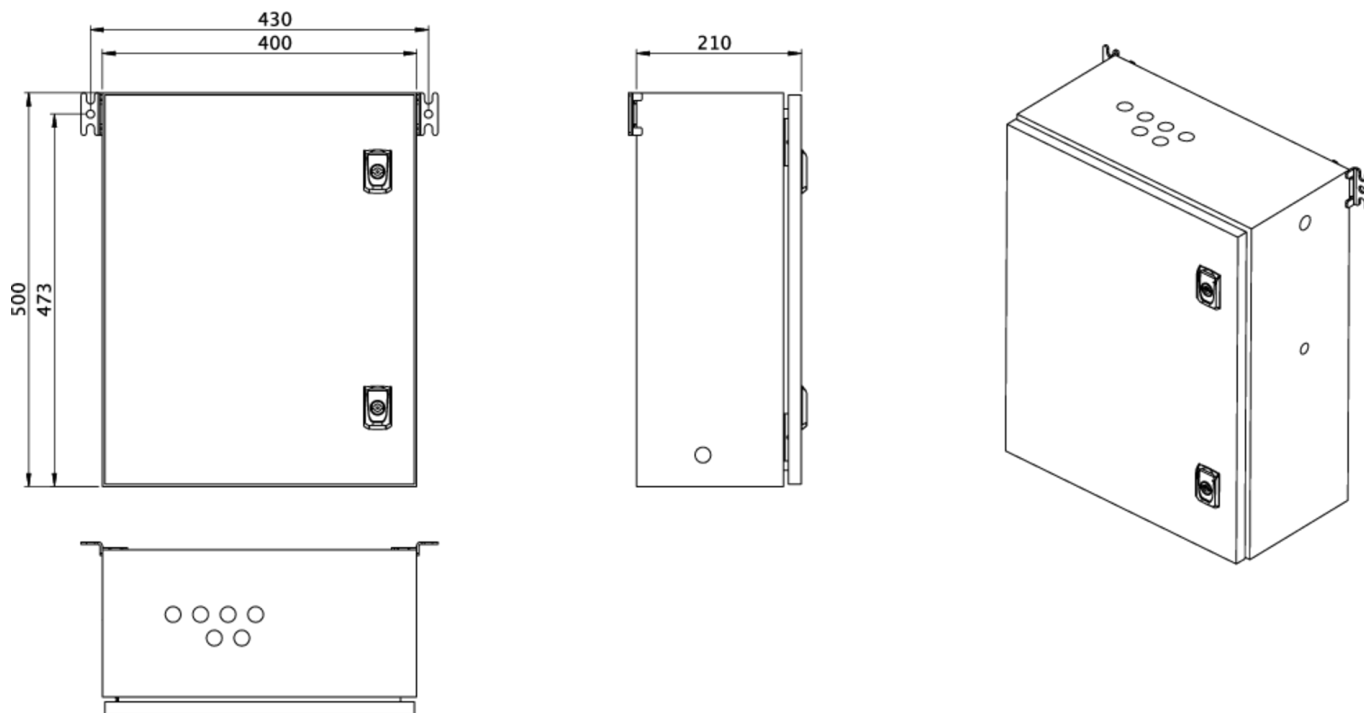
DANE TECHNICZNE

Max. ilość modułów	- szt.
Liczba obwodów	2
Ładowarka	Tak
Moduł SAM	Nie
Moduł IO	Nie
CCIF	Nie
Możliwość łączenia w sieć	Nie
Wyjście do UPS	Nie
Przedział akumulatorowy	Tak
Zasilanie 8 h	50 W
Napięcie wejściowe AC	230 V
Częstotliwość	50 / 60 Hz
Napięcie wyjściowe AC	230 V
Materiał	Blacha stalowa
Kolor obudowy	Jasnoszary
Klasa ochronności	IP54
Klasa ochronności	IP54
Głębokość	210 mm
Szerokość	400 mm



Wysokość	500 mm
Waga	kg
Kod taryfy celnej	85389091

RYSUNEK TECHNICZNY



Od: 02.10.2024 - Zastrzega się prawo do zmian technicznych i błędów.