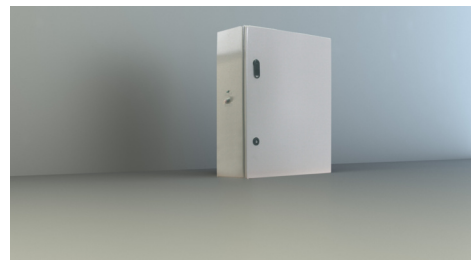




Art.-Nr: NVGS1051WL Alimentation à batterie autonome

Alimentation à batterie autonome avec tension de sortie : tension rectangulaire 230 V / AC système à 2 brins jusqu'à une distance max. de 800 m. Pour l'alimentation de 1 ou 2 luminaires avec lampes fluorescentes, lampes à incandescences ou ampoules LED avec 100% de flux lumineux.

Conception technique selon DIN V VDE 0108-100 et DIN EN 60598-2-22. Avec protection contre la décharge totale et verrouillage de remise en circuit intégré, circuit de valeur de seuil. Un accu au plomb sans maintenance, longue durée et étanche au gaz assure l'alimentation. La recharge programmée entièrement électronique garantit une longévité de batterie accrue. L'affichage de contrôle de fonctionnement à LED indique les modes de fonctionnement ou les erreurs. Le bouton-poussoir intégré (pas sur WL) permet de déclencher manuellement le contrôle.



Plus d'informations

www.rp-group.com/fr/item/NVGS1051WL



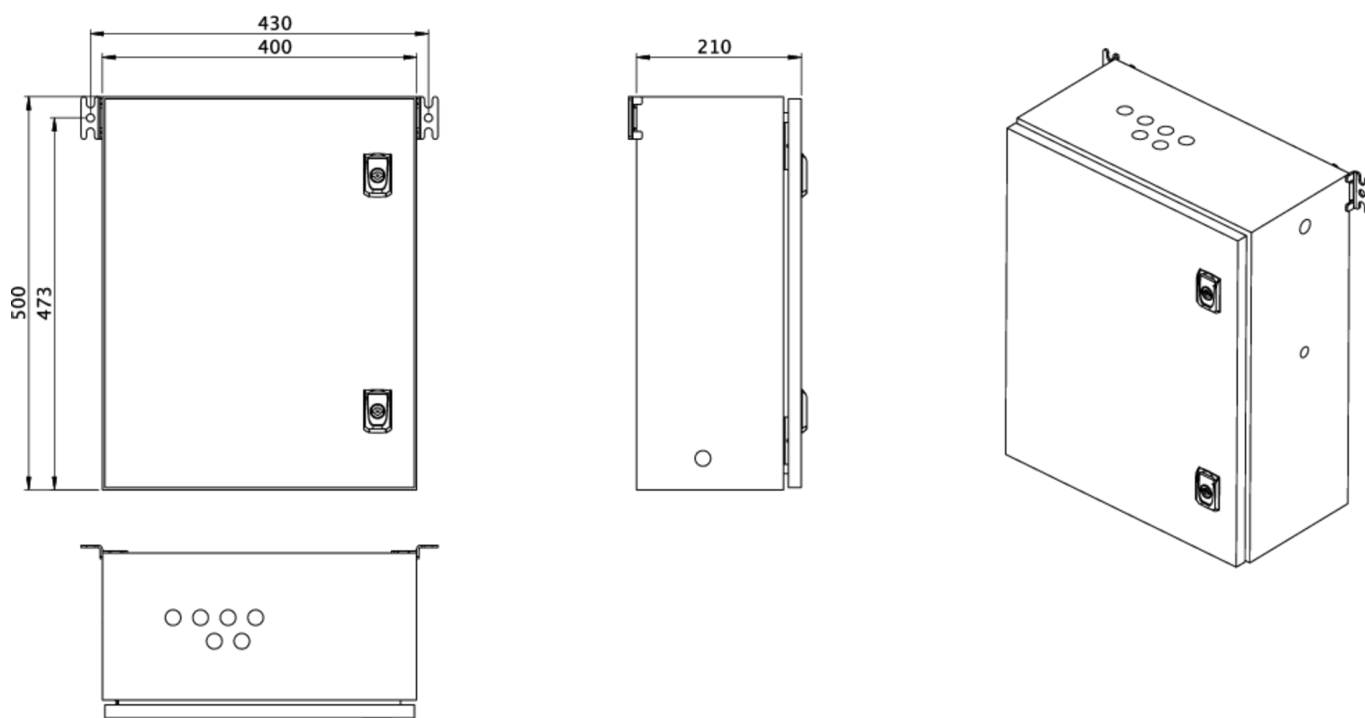
DONNÉES TECHNIQUES

Insertions	- pce.
Nombre de circuits électriques	2
Chargeur	Oui
Modules SAM	non
Modules IO	non
CCIF	non
Peut être mis en réseau	non
Sortie UPS	non
Compartiment à piles	Oui
Alimentation électrique 1 h	105 W
Tension d'entréeAC	230 V
Fréquence d'entrée	50 / 60 Hz
Tension de sortie AC	230 V
Matériau	Tôle d'acier
Couleur du boîtier	Gris clair
Classe de protection	IP54
Classe de protection	IP54



Profondeur	210 mm
Largeur	400 mm
Hauteur	500 mm
Poids	18 kg
Poids	18
Numéro du tarif douanier	85389091

TRANS.MASSZEICHNUNG



Au: 02.10.2024 - Sous réserve de modifications techniques et d'erreurs.