



## Ewakuacyjna kierunkowa Art.-No.: KMUK403SC-SW

Oprawa oświetlenia awaryjnego zgodna z normami EN 60598-1, EN 60598-2-22 oraz EN 1838.

Smukła, elegancka, delikatnie wypukła, syntetyczna oprawa nachylona w kierunku patrzącego, zwężająca się symetrycznie ku dołowi. Przystosowana do wszechstronnego montażu (na ścianie / na suficie / w suficie podwieszanym / z wykorzystaniem uchyłów mocujących). Oprawa składa się zaledwie z 3 części, montaż wpuszczany, dzięki specjalnej ramce, odbywa się bez użycia narzędzi. Podczas demontażu oprawa jest odłączona od napięcia zasilającego. Praca w trybie awaryjnym lub sieciowo-awaryjnym. Większą funkcjonalność oprawy uzyskujemy dzięki łatwym w instalacji piktogramom z możliwością ich zmiany bez użycia narzędzi. Do każdej oprawy dołączony jest uniwersalny zestaw piktogramów (prawo, lewo, dół, neutralny).



### DANE TECHNICZNE

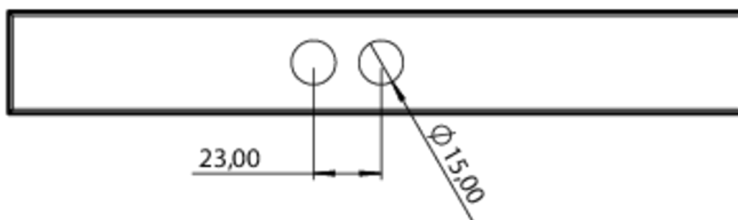
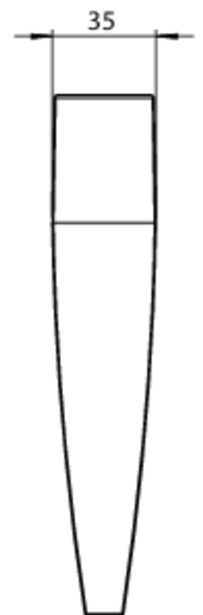
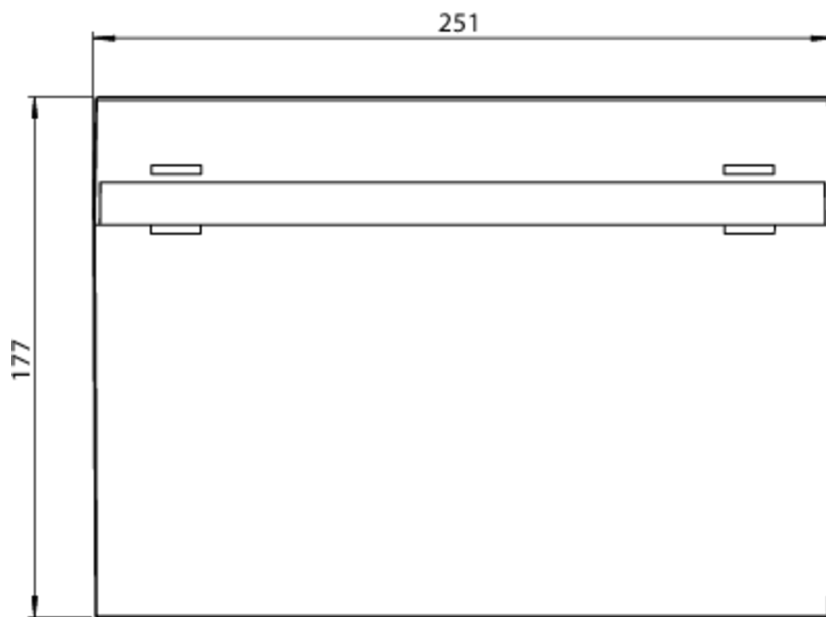
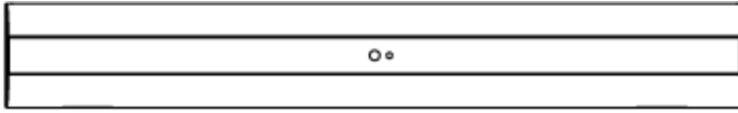
Typ oprawy	Ewakuacyjna kierunkowa
Montaż	Uniwersalny
Odległość rozpoznawania	24 m
Piktogram	Pełny zestaw
Źródło światła	LED
Materiał obudowy	Tworzywo sztuczne
Kolor	RAL 9003
Stopień ochrony IP	43
Odporność na uderzenie IK	3
Klasa ochrony	2
Zasilanie awaryjne	Autonomiczne
Monitorowanie	SC - autotest
Autonomia	3 h
Akumulator	3,2V / 1,5Ah LiFePO4
Tryb pracy	Sieciowo-awaryjny (DS)
Napięcie wejściowe AC	230 V
Częstotliwość wejściowa Hz	50 / 60 Hz
Maksymalny pobór mocy	3,7 W
Pobór mocy praca awaryjno-sieciowa	3,2 W



Pobór mocy praca awaryjna	0,3 W
Temp. otoczenia w trybie sieciowo - awaryjnym	0 °C / 40 °C
Temp. otoczenia w trybie awaryjnym	0 °C / 40 °C
Długość	35 mm
Szerokość	251 mm
Wysokość	177 mm
Waga	0.55 kg
Waga z opakowaniem	0.65 kg
Przekrój przyłącza	1.5 mm
Wejście przełączające L <sup>1</sup>	Nie
Blokada światła awaryjnego	Nie
Złącze akumulatora	Wtyczka
Funkcja ściemniania	Nie
Kod taryfy celnej	94056120
Kraj pochodzenia	CHINA
EAN	4260766553837



**RYSUNEK TECHNICZNY**





## ACCESSORIES

DSA -  
KME-EB -  
AWKSU -  
2PW-EB -  
KMBE -  
BALLPLX-KMU -