



## Luminaire à pictogramme de secours No. d'art.: KMUK403SC-SW

Luminaire convexe fin en plastique pour montage universel pour l'identification des issues de secours et des voies d'évacuation avec marquage uni- ou bilatéral DIN EN 60598-1, DIN EN 60598-2-22 et DIN EN 1838. Technologie LED avec SMD-LED High-Power blanches



### DONNÉES TECHNIQUES

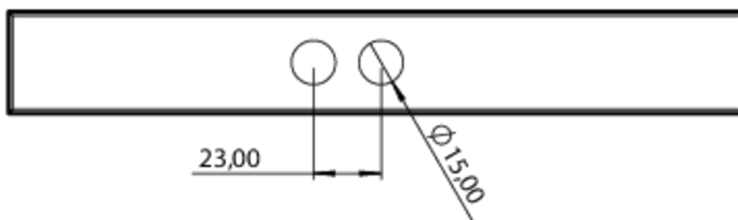
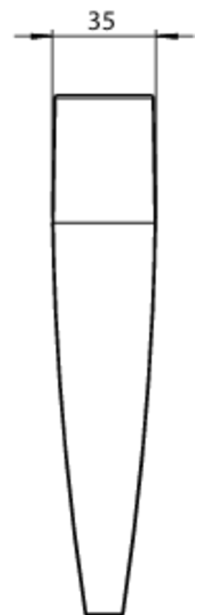
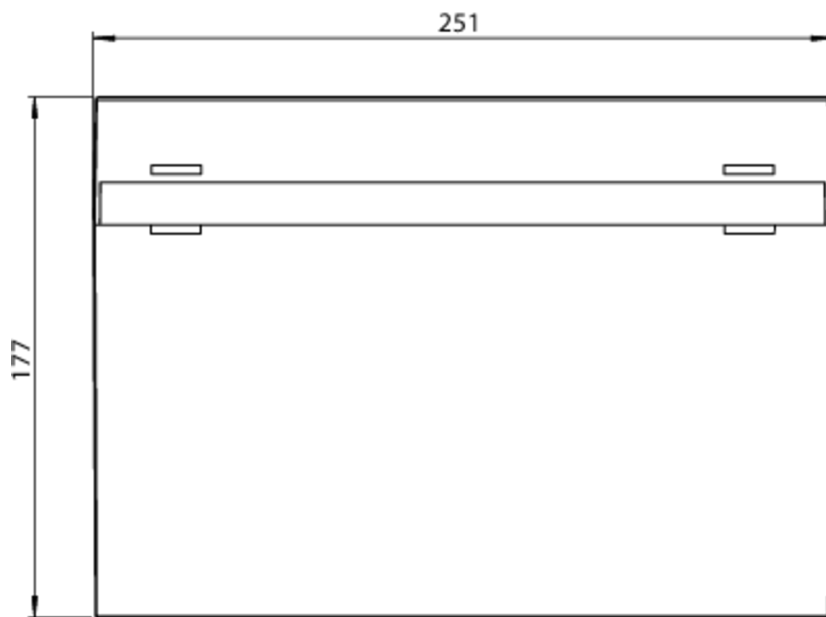
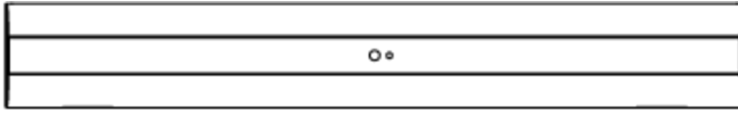
Type de luminaire	Luminaire à pictogramme de secours
Type de montage	Universelle (Mur/Plafond)
Distance de reconnaissance	24 m
Pictogramme	Set
Illuminant	LED
Matériau du boîtier	Plastique
Couleur	RAL 9003
Degré de protection	43
Résistance aux chocs IK	3
Classe de protection	2
Alimentation	Batterie autonome
Surveillance	SC - SelfControl
Autonomie	3 h
Mode de fonctionnement	Commutation permanente
Tension d'entrée AC	230 V
Fréquence d'entrée Hz	50 / 60 Hz
Puissance max.	3,7 W
Consommation d'énergie maintenue	3,2 W
Consommation d'énergie non maintenue	0,3 W
Température ambiante maintenu	0 °C / 40 °C
Température ambiante non-maintenu	0 °C / 40 °C
Longueur	35 mm
Largeur	251 mm
Hauteur	177 mm



Poids	0.55 kg
Poids avec emballage	0.65 kg
Coupe transversale	1.5 mm
Entrée de commutation L'	Non
Blocage d'éclairage d'urgence	Non
Connexion batterie	Connecteur
Fonction de gradation	Non
Numéro du tarif douanier	94056120
Pays d'origine	CHINA
EAN	4260766553837



**DESSIN TECHNIQUE**





## ACCESSOIRES

DSA -  
KME-EB -  
AWKSU -  
2PW-EB -  
KMBE -  
BALLPLX-KMU -