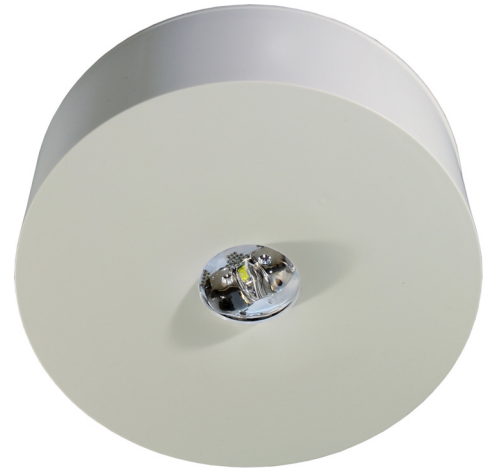




Art.-Nr: ILDL529CC-IP65.W-PL
Oprawa Ewakuacyjna Centralna Bateria
Sufitowa, CoreCompact 24, CPS, , IP40, Tworzywo sztuczne,
Biała

Oprawy oświetlenia awaryjnego LED, doskonale wpisujące się w architekturę wnętrza. Spełniają wszystkie wymogi i normy niezależnie od tego czy są zasilane z własnego źródła, czy podłączone do systemów centralnej baterii. W celu uzyskania różnego rozkładu światła stosuje się cztery różne soczewki i można je doskonale dostosować do warunków montażowych w danym miejscu. Wszystkie oprawy IL są dostępne w dwóch wariantach: do montażu powierzchniowego oraz jako oprawy wpuszczane w materiał, na którym są zamontowane.

Oprawy do montażu powierzchniowego składają się z dwóch części, w zamontowanym na suficie korpusie znajdują się zaciski do podłączenia zasilania. Sama oprawa zaś jest montowana bez narzędzi i w czasie demontażu nie znajduje się pod napięciem. Dioda LED, sygnalizująca status oprawy, jest dyskretnie wbudowana w oprawę, nie zmieniając jej charakteru.



Więcej informacji



DANE TECHNICZNE

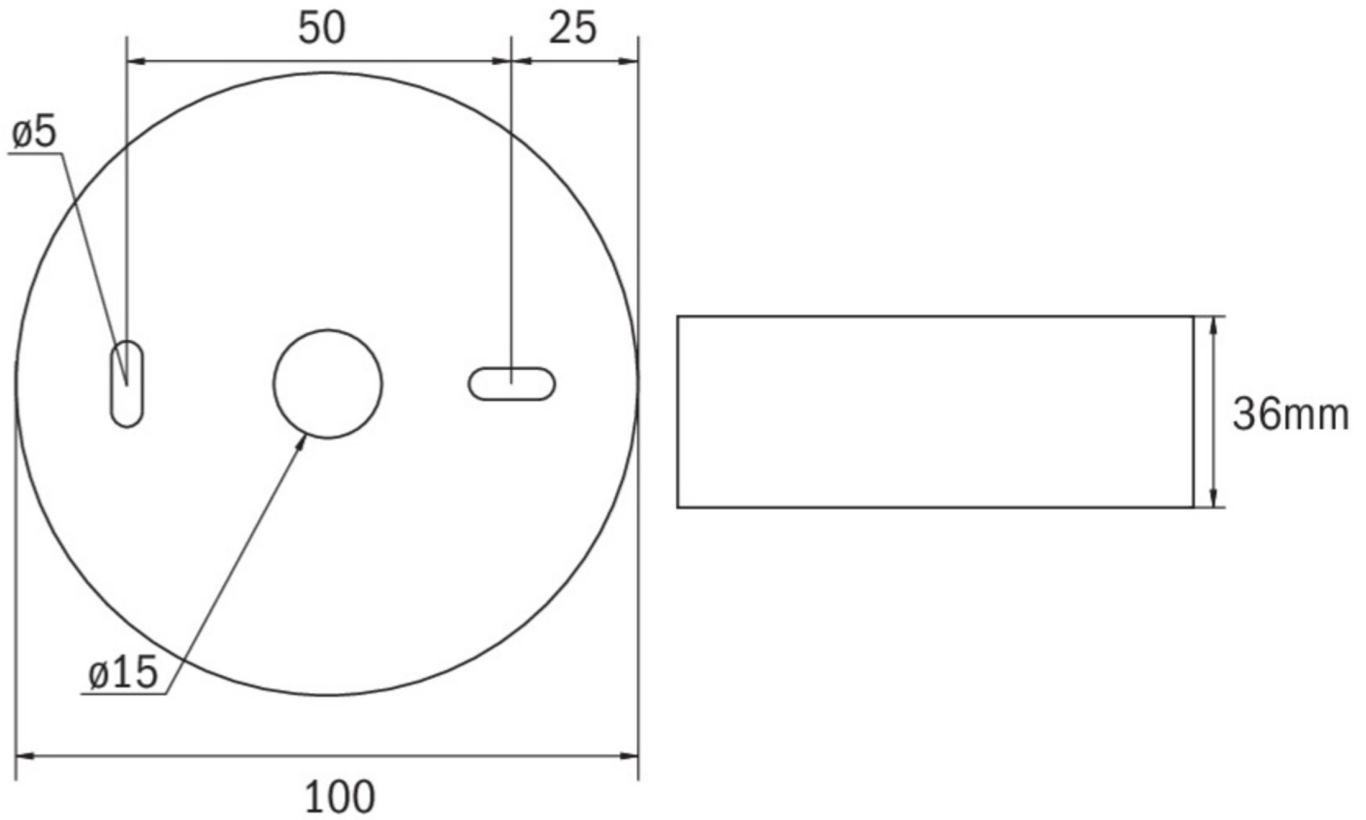
Typ oprawy	Oprawa Ewakuacyjna
Montaż	Sufitowa
Piktogram	Nie
Źródło światła	LED
Materiał obudowy	Tworzywo sztuczne
Kolor obudowy	Biała
Stopień ochrony (IP)	IP40
Klasa ochrony mechanicznej (IK)	≥ 03
Certyfikaty	WEEE, CE, TÜV Rheinland, ENEC
Klasa ochronności	II
Zasilanie	Centralna Bateria
Monitorowanie	CoreCompact 24
Czas podtrzymania	CPS
Tryb pracy	Awaryjny (BS) / sieciowo-awaryjny (DS)
Napięcie wejściowe AC	24 V
Moc max.	2,8 W



Moc DS	2,8 W
Moc BS	0,4 W
Temperatura otoczenia DS	-20 °C - 30 °C
Temperatura otoczenia BS	-20 °C - 40 °C
Wysokość	36 mm
Średnica	100 mm
Waga	0.11
Waga z opakowaniem	0.15
Przekrój przyłącza	2.5 mm ²
Wejście przełączające	Nie
Blokada pracy awaryjnej	Nie
Złącze akumulatora	Nie
Funkcja ściemniania	Tak
Strumień świetlny - praca sieciowa	360 lm
Strumień świetlny - praca awaryjna	360 lm
Kod taryfy celnej	94056120
EAN	4260682157188



RYSUNEK TECHNICZNY



AKCESORIA

- ILD-APA-02 -
- IL-IK10-AZ -
- IL-IK10-W -
- ILDE -
- ILB1 -
- ILB2 -
- BALLPLX-ILD -
- IL-IP65-K -
- LSYS-B4 -
- LSYS-F4 -
- LSYS-R4 -
- LSYS-S4 -
- LSYS-H4 -

Od: 16.07.2024 - Zastrzega się prawo do zmian technicznych i błędów.