



**Art.-Nr: AGCC408WL**  
**CS\_VALUE\_LuminaireType.Rettungszeichenleuchte**  
**CS\_VALUE\_Supply.Einzelbatterie**  
**CS\_VALUE\_MountingMethod.Deckeneinbau, Professionnel**  
**sans fil, CS\_VALUE\_BackupTime.8 h,**  
**CS\_VALUE\_RecognitionDistance.50m,**  
**CS\_VALUE\_IngressProtection.IP 20, CS\_VALUE\_Material.29,**  
**CS\_VALUE\_Color.RAL 9003**



AGCC est un luminaire à pictogramme de secours en zinc moulé sous pression destiné à un montage encastré au plafond pour l'identification des voies de secours et d'évacuation. Il fait partie de la série de luminaires A, laquelle propose des systèmes pour tout type de montage et a reçu le German Design Award pour son design rectiligne homogène. Les luminaires de la série A sont équipés d'ampoules LED modernes et offrent une grande flexibilité grâce à leur système de pictogrammes variables.

Luminaire à pictogramme de secours LED conforme à DIN EN 60598-1, DIN EN 60598-2-22, DIN EN 7010 et DIN EN 1838.



[general.qrcode-more-infos](#)



## TEXT. TECHNISCHE-DATEN

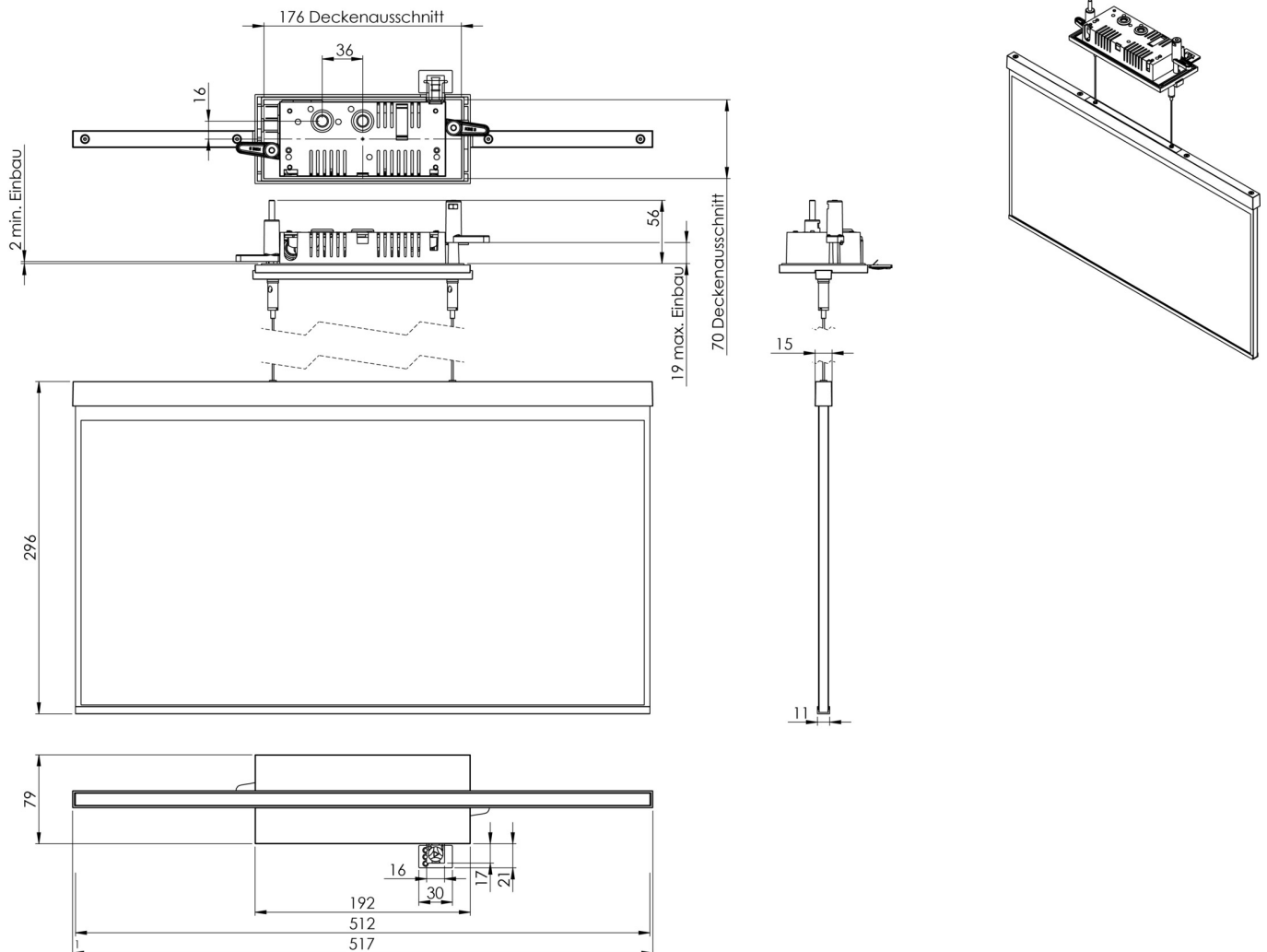
~pim_attribute~Leuchtentyp	CS_VALUE_LuminaireType.Rettungszeichenleuchte
~pim_attribute~Montageart	CS_VALUE_MountingMethod.Deckeneinbau
~pim_attribute~Erkennungsweite	CS_VALUE_RecognitionDistance.50m
~pim_attribute~Piktogramm	CS_VALUE_LuminairePictograph.Einzeln n.A.
~pim_attribute~Leuchtmittel	CS_VALUE_LightSource.LED
~pim_attribute~Gehaeusematerial	CS_VALUE_Material.29
~pim_attribute~Farbe	CS_VALUE_Color.RAL 9003
label.zuordnungsspeicher.Schutzart	CS_VALUE_IngressProtection.IP 20
~pim_attribute~Schlagfestigkeit	CS_VALUE_IKclass.IK ≥ 3
label.zuordnungsspeicher.Zertifizierungen	CS_VALUE_Certifications.11924, CS_VALUE_Certifications.11913
~pim_attribute~Schutzklasse	CS_VALUE_InsulationClass.2
~pim_attribute~Versorgung	CS_VALUE_Supply.Einzelbatterie
~pim_attribute~Ueberwachung	Wireless Professional
~pim_attribute~Ueberbrueckungszeit	CS_VALUE_BackupTime.8 h
~pim_attribute~Batterie	LFP3212.K-SET-2AKKU



~pim_attribute~Betriebsart	CS_VALUE_OperatingMode.BS / DS
~pim_attribute~EingangsspannungAC	230 V
~pim_attribute~Eingangsfrequenz	CS_VALUE_InputFrequencyHz.50 Hz
~pim_attribute~LeistungMax	7 W
~pim_attribute~LeistungDS	5,6 W
~pim_attribute~LeistungBS	0,8 W
~pim_attribute~zulaessigeUmgebungstemperaturInDS	-5 °C - 40 °C
~pim_attribute~zulaessigeUmgebungstemperaturInBS	-5 °C - 40 °C
~pim_attribute~Tiefe	79 mm
~pim_attribute~Breite	512 mm
~pim_attribute~Hoehe	309 mm
~pim_attribute~EinbaumassLaenge	176 mm
~pim_attribute~EinbaumassBreite	68 mm
~pim_attribute~EinbaumassHoehe	40 mm
~pim_attribute~Gewicht	2.62
label.zuordnungsspeicher.Gewicht inkl. Verpackung	3.27
~pim_attribute~Anschlussquerschnitt	2.5 mm <sup>2</sup>
~pim_attribute~Schalteingang	CS_VALUE_SwitchInput.Ja
~pim_attribute~Notlichtblockierung	CS_VALUE_EmergencyLightBlocking.Ja
~pim_attribute~Batterieanschluss	CS_VALUE_BatteryConnection.Stecker
~pim_attribute~Dimmfunktion	CS_VALUE_DimmingFunction.Ja
~pim_attribute~Zolltarifnummer	94056180
~pim_attribute~EAN	4260682154323



TEXT. TECHNICAL-DRAWINGS



stand: 17.07.2024 - text.technisch\_aenderungen\_und\_irrtuemer\_vorbehalten