

# NEIGBARES (15-30 GRAD) DACH-BEFESTIGUNGSSYSTEM – SET B7

Dach: Metaldach, Flachdach

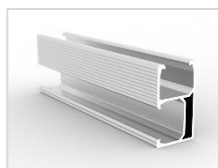
Art.-Nr.: PV-Montageset-B7

Für **4 Panels** zur direkten Befestigung auf Metall- und Flachdächern. Jeweils 2 x 4 Stück mit **15 - 30 Grad** Winkel und einstellbaren Füßen mit selbstschneidenden Metall-Befestigungsschrauben 6,3 x 63 mm und allen EPDM-Dichtungsgummis.

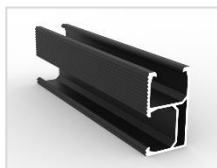


- 4 Stück kleine Haltescharniere für Panels Metall-Flachdach Edelstahl Schraube M8 x 25mm mit Schienenmuttern M8
- 4 Stück hinterer Haltefuß verstellbar 10-15 Grad für Metall-Flachdach
- 16 Stück selbstschneidende Schraube für Blechdachbefestigung 6,3x63 mm

## PASSENDE SCHIENENSYSTEME



**SET C1**  
Aluminiumschienen  
2350mm lang, Silber



**SET C2**  
Aluminiumschienen  
2350mm lang, Schwarz

## PASSENDE BEFESTIGUNG FÜR SOLARPANELS



**SET A1**  
PV-Montage für 4 Panels,  
30mm Rahmenstärke, Silber



**SET A2**  
PV-Montage für 4 Panels,  
30mm Rahmenstärke, Schwarz



**SET A3**  
PV-Montage für 4 Panels,  
35mm Rahmenstärke, Silber



**SET A4**  
PV-Montage für 4 Panels,  
35mm Rahmenstärke, Schwarz