

# L-FUSSHALTERUNG 300mm - SET B3

Dach: Wellendach auf Holz

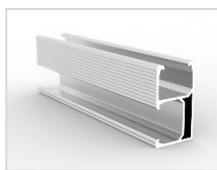
Art.-Nr.: PV-Montageset-B3

Für **4 Panels** auf Wellendach aus Metall, Eternit oder Baufaserplatten oder auch Ziegeln. Befestigung mit 200mm Schraubenlänge und allem Zubehör.

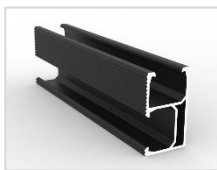


- 8 Stück Aluschiene Befestigung zur Verankerung im Holz-Unterbau M12x300mm lang

## PASSENDE SCHIENENSYSTEME



**SET C1**  
Aluminiumschienen  
2350mm lang, Silber



**SET C2**  
Aluminiumschienen  
2350mm lang, Schwarz

## PASSENDE BEFESTIGUNG FÜR SOLARPANELS



**SET A1**  
PV-Montage für 4 Panels,  
30mm Rahmenstärke, Silber



**SET A2**  
PV-Montage für 4 Panels,  
30mm Rahmenstärke, Schwarz



**SET A3**  
PV-Montage für 4 Panels,  
35mm Rahmenstärke, Silber



**SET A4**  
PV-Montage für 4 Panels,  
35mm Rahmenstärke, Schwarz