

FLACHDACH-MONTAGESYSTEM (15 - 30 GRAD) - SET B11

Dach: Flachdach

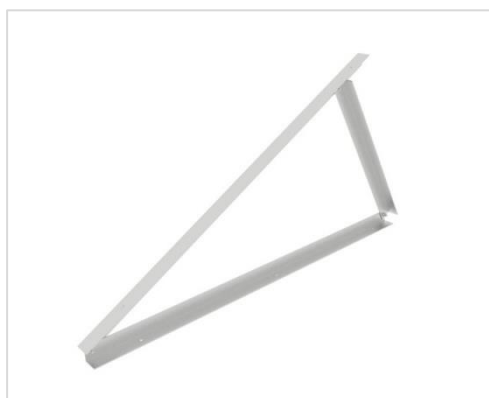
Art.-Nr.: PV-Montageset-B11



Für **4 Panels** zur direkten Befestigung auf Metaldach- und Flachdächern. Mit **15 - 30 Grad** einstellbaren Dreiecken und Hartgummi Unterlegplatten.

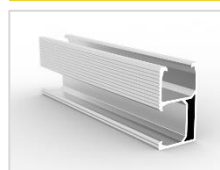
Windlastfest
Schneelast

<60m/s (216 Km/h)
bis <1,4 KN/m² = 140Kg/m²

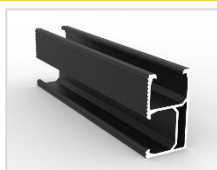


- 10 Stück PV-Unterlegpads 100x100x10mm
- 4 Stück 15-30 Grad Dreieckhalter für Flachdach Aufstellmontage
- 8 Stück Befestigungs-Clip

PASSENDE SCHIENENSYSTEME



SET C1
Aluminiumschienen
2350mm lang, Silber



SET C2
Aluminiumschienen
2350mm lang, Schwarz

PASSENDE BEFESTIGUNG FÜR SOLARPANELS



SET A1
PV-Montage für 4 Panels,
30mm Rahmenstärke, Silber



SET A2
PV-Montage für 4 Panels,
30mm Rahmenstärke, Schwarz



SET A3
PV-Montage für 4 Panels,
35mm Rahmenstärke, Silber



SET A4
PV-Montage für 4 Panels,
35mm Rahmenstärke, Schwarz