



- Wireless PC network interface for use with the wireless control software

- 868 MHz Band according to ETSI EN 300 220

- USB interface

- 3 Signal LED

- For use with systems according to EN 60598-2-22, VDE 0711 part 2-22 and DIN EN 62034, VDE 0711-400

- Approved for use in combination with luminaires according to EN 60598-2-22, VDE 0711 part 2-22, DIN EN 62034 and VDE 0711-400 only

The USB Coordinator is part of an emergency light monitoring system according to DIN EN 62034. The USB Coordinator works as an interface between the control software and the wireless radio network.

### Package contents:

- 1x this product information

- 1x USB Coordinator

- 1x USB cable

- 1x velcro strip

- 1x cap rail adapter with mounting parts (optional)

### Getting started:

Before the USB Coordinator is connected to the PC, the driver software must be installed. The driver is included in the wireless control software. To install it, run the "Driver\_Install.bat" from the wireless control directory.

After the driver is installed, the USB Coordinator will be connected to the PC. When connected for the first time, Windows needs about 1 minute to configure the module. Once the USB Coordinator is connected with the PC, the green power LED starts to flash.

After Windows has finished the configuration, the wireless control software can be started. Select the COM port to which the USB Coordinator has been connected in the menu "Options" -> "Serial Port".

If the selection is confirmed, the green Power LED lights permanently.



- PC Funknetzwerkschnittstelle zur Verwendung mit der Wireless Professional Software
- Frequenz 868MHz gemäß ETSI EN 300 220
- USB Schnittstelle
- 3 Signal LED
- Zum Betrieb in Systemen nach EN 60598-2-22, VDE 0711 Teil 2-22 und DIN EN 62034, VDE 0711-400
- Nur in Verbindung mit Leuchten nach EN 60598-2-22, VDE 0711 Teil 2-22, DIN EN 62034 und VDE 0711-400 zugelassen

Der USB-Koordinator ist Bestandteil einer Notlichtfernüberwachungsanlage nach DIN EN 62034. Der USB-Koordinator ist die Schnittstelle zwischen Wireless Professional Software und Funknetzwerk.

### Verpackungsinhalt:

- 1x Diese Produktinformation
- 1x USB Koordinator
- 1x USB Kabel
- 1x Schlaufenband
- 1x Hutschienen-Adapter mit Befestigungsmaterial (optional)

### Inbetriebnahme:

Bevor der USB-Koordinator mit dem PC verbunden wird, muss der Treiber für das Modul installiert werden. Der Treiber ist in der Wireless Professional Software enthalten. Um ihn zu installieren, muss im Wireless Professional-Verzeichnis die "Driver\_Install.bat" ausgeführt werden.

Wenn der Treiber installiert worden ist, kann der USB-Koordinator mit dem PC verbunden werden. Windows benötigt beim ersten Anschließen etwa 1 Minute, um das Modul zu konfigurieren. Sobald der USB-Koordinator mit dem PC verbunden ist, beginnt die grüne Power LED zu blinken.

Nachdem das Modul von Windows konfiguriert wurde, kann die Wireless Professional Software gestartet werden. Im Menüpunkt "Optionen" -> "Serielle Schnittstelle" kann der COM-Port ausgewählt werden, mit dem der Koordinator verbunden ist. Nach Bestätigen der Auswahl leuchtet die grüne LED dauerhaft.

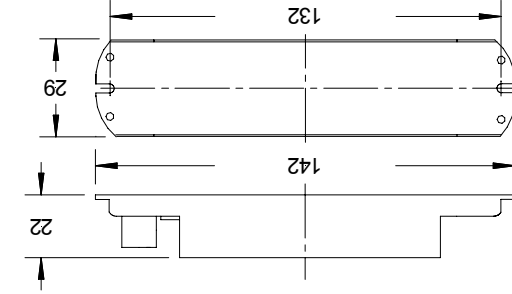
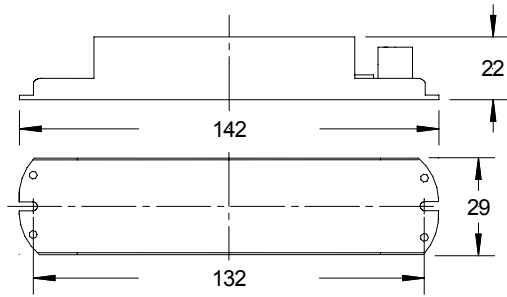


### Signal LED:

- Grüne Power LED blinkt: Der USB-Koordinator ist am PC angeschlossen, die Wireless Professional Software ist nicht gestartet.
- Grüne Power LED leuchtet: Der USB-Koordinator ist am PC angeschlossen, die Wireless Professional Software wird ausgeführt.
- Blaue Traffic LED blinkt: Der USB-Koordinator kommuniziert über das Funknetzwerk.
- Rote Störung LED leuchtet: In der Wireless Professional Software ist eine Fehlermeldung aufgelaufen.  
**Achtung:** Die Funktion der roten LED ist nur gegeben, solange die Wireless Professional Software aufgeführt wird.

### Technische Daten:

|                            |                          |
|----------------------------|--------------------------|
| <b>Gehäuse</b>             | Kunststoff 2-teilig weiß |
| <b>Umgebungstemperatur</b> | -5 °C bis +40 °C         |
| <b>Schutzart</b>           | IP20                     |
| <b>Abmessungen</b>         | 142mm x 22mm x 29mm      |



|                                  |                                |
|----------------------------------|--------------------------------|
| <b>Dimensions</b>                | 142mm x 22mm x 29mm            |
| <b>Protection class</b>          | IP20                           |
| <b>Environmental temperature</b> | -5 °C to +40 °C                |
| <b>Body</b>                      | Plastic 2-piece housing, white |

### Technical Data:

- Green Power LED flashes: USB Coordinator is connected to the PC. Wireless Professional Software is not running.
- Green Power LED shines: USB Coordinator is connected to the PC. Wireless Professional Software is running.
- Blue Traffic LED flashes: USB Coordinator communicates over the wireless network.
- Red Failure LED shines: The Wireless Professional software has received an error message.  
**Note:** The red LED will only notify about error messages while the wireless control software is running.