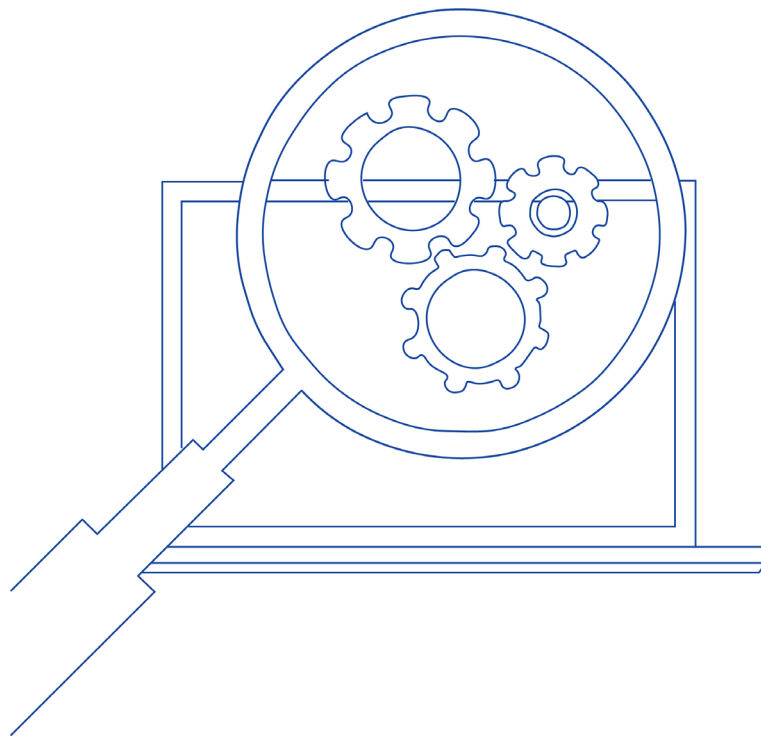


Montageanleitung MidiControl



Dokumentation Version 1.0, Stand: 17.03.2022_HMU
Technische und redaktionelle Änderungen vorbehalten

1 Allgemeine Hinweise

Herzlichen Dank für den Erwerb der Sicherheitsbeleuchtungsanlage MidiControl.
Diese Anleitung beschreibt die Montage der Sicherheitsbeleuchtungsanlage MidiControl und hilft Ihnen beim raschen Anschluss.

2 Arbeitsschritte zur Montage der Anlage



WARNUNG!

Mögliche Verletzung durch umfallende oder herabfallende Gegenstände.

Quetschungen oder Stauchungen möglich.

Beim Umgang mit dem Elektronikgehäuse auf sichere Arbeitsabläufe achten.



WARNUNG!

Mögliche Verletzung durch das Heben schwerer oder unhandlicher Gegenstände.

Quetschungen oder Verzerrungen möglich.

Elektronikgehäuse mit Montageplatte und Trafos dürfen nur von zwei Personen gemeinsam bewegt werden.

1. Das Elektronikgehäuse auf den Batterieschrank setzen und verschrauben.

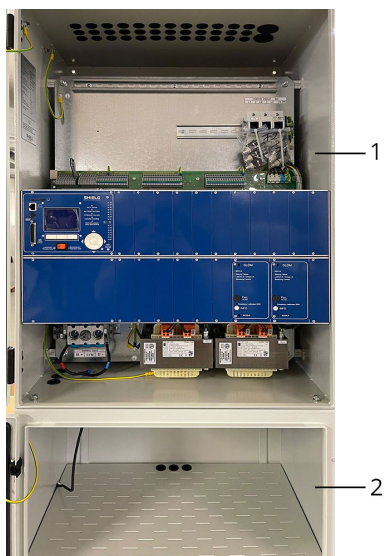


Abbildung 1: Elektronikgehäuse auf Batterieschrank

- 1 Elektronikgehäuse
- 2 Batterieschrank

Montageanleitung MidiControl

2. PE-Leiter (Schutzleiter) mit Flachsteckhülse vom Elektronikgehäuse durch die Kabeldurchführung in den Batterieschrank führen und auf die dafür vorgesehene Steckfahne aufstecken.

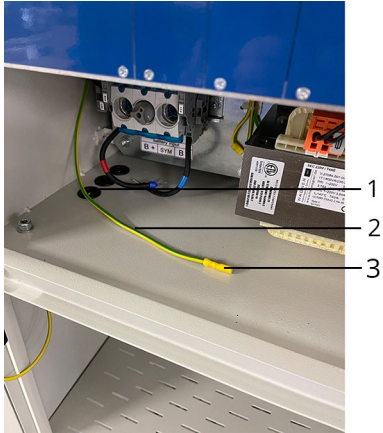


Abbildung 2: PE-Schutzleiter und Kabeldurchführung

- 1 Kabeldurchführung
- 2 PE-Schutzleiter
- 3 Flachsteckverbinder

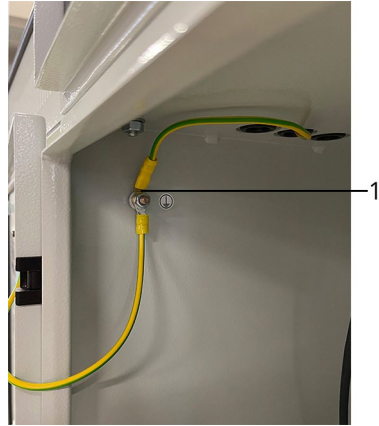


Abbildung 3: Steckfahne

- 1 Steckfahne

3. Das Anschlusskabel vom Temperatursensor des Batterieschranks durch die Kabeldurchführung in den Elektronikschrank führen und auf die beiden Klemmen links neben dem Batterieanschluss aufklebmen.



Abbildung 4: Temperatursensor

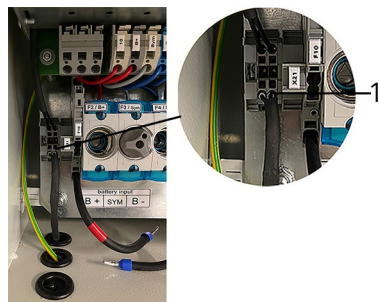


Abbildung 2: Anschluss Kabel Temperatursensor

- 1 Kabel Temperatursensor aufgeklemmt

4. Das Kabel für die Batteriesicherungsüberwachung und das Batterieanschlusskabel wie abgebildet auf den Batterieanschluss aufkleben.

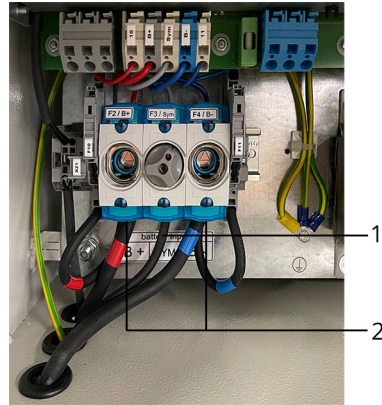
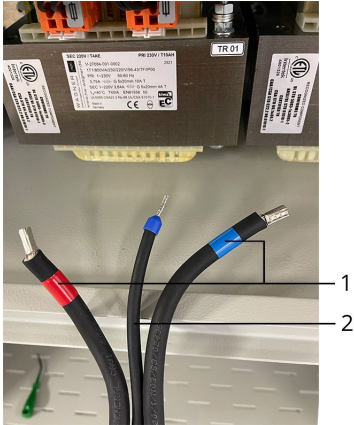


Abbildung 3: Aufkleben Kabel für Batteriesicherheitsüberwachung und Batterieanschlusskabel

- 1 Batterieanschlusskabel
- 2 Batteriesicherheitsüberwachung