

AKKU9620



Anschluss an LPU
ab V4



Aktuelle LED-Notlicht-Module des Typs LPU verfügen über zwei Buchsen zum Anschluss von Akkupacks mit 4,8V / 2 Ah.

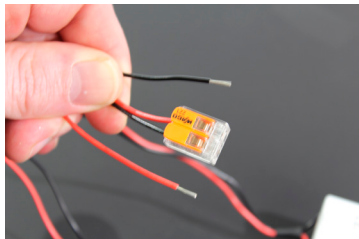
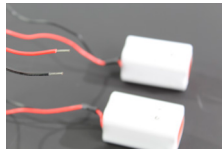
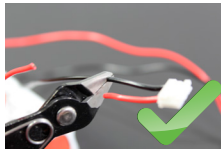
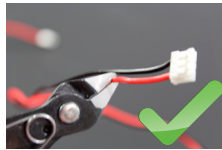
Mit diesem Ersatzakku-Kit erhalten Sie zwei NiMH Akkus mit je 4,8V / 2 Ah, sowie das benötigte Zubehör zum Anschluss an ältere LPU Module (< V4).

Anschluss an ältere LPU Module:

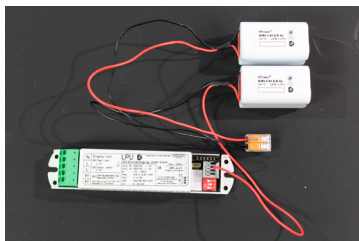
Trennen Sie an beiden Akkus den vorhandenen Stecker ab.

Wichtig: Trennen Sie jede Ader einzeln und niemals zusammen - Kurzschlussgefahr!

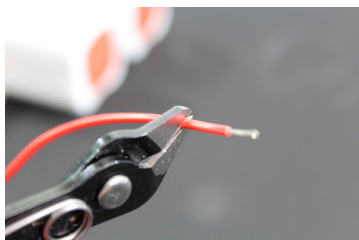
Entfernen Sie die Isolierung von beiden Adern.



Führen Sie die schwarze Ader des ersten Akkus zusammen mit der roten Ader des zweiten Akkus in der beigegefügt Klemme zusammen. Die Akkus werden in Reihe geschaltet.



Die verbleibenden Adern schließen Sie wie bisher an der Akku-Akku-Anschlussklemme des LPU-Moduls an.



Schneiden Sie unbedingt vor der Rücksendung des alten Akkus die offenen Adern ab, da beim Transport sonst akute Kurzschluss- und Brandgefahr besteht!

AKKU9620



Connection to LPU
from V4 on



Actual LED-Emergency-Light modules of the type LPU come with two connectors for batteries of 4.8V / 2 Ah.

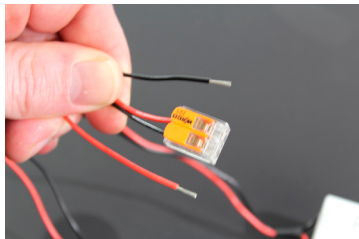
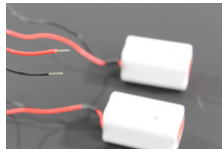
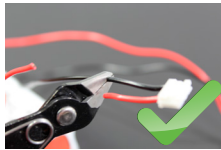
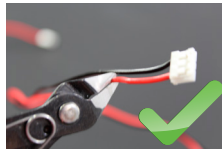
With this replacement kit you get two NiMH batteries of 4.8V / 2Ah each and the terminal connector for connection to older LPU modules (< V4).

Connection to older LPU modules:

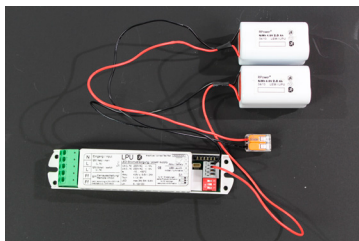
Disconnect the plug on both batteries.

Important: Do not cut both wires together. Danger of short-circuit.

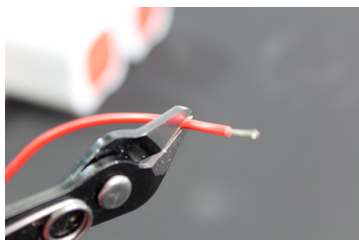
Remove the insulation from both wires.



Insert the black wire of the first battery together along with the red wire of the second battery in the enclosed terminal connector. The batteries are connected in series.



The remaining wires are connected to the battery terminal connector of the LPU module as before.



Before returning the old battery cut the open ends on both wires because of the danger of short circuit and fire hazard during the transport!