

Ważna wskazówka!

Niniejsza instrukcja jest przeznaczona wyłącznie dla wyszkolonych specjalistów-elektryków, wzgl. dla wykonawczej firmy instalacyjnej. Przed lub w trakcie instalacji należy przestrzegać podanych niżej zaleceń dotyczących instalacji.

Uwaga - koniecznie przeczytać! W przypadku szkód spowodowanych nieprzestrzeganiem instrukcji, wygasa prawo do roszczeń gwarancyjnych. Nie ponosimy odpowiedzialności za wynikającego z tego szkody następce. Przed uruchomieniem produktu należy dokładnie zapoznać się z niniejszą instrukcją obsługi.

Oprawa awaryjna z tworzywa sztucznego

Oprawa awaryjna zgodna z DIN EN 60598-1, DIN EN 60598-2-22 i DIN EN 1838 do montażu ściennego lub sufitowego, z opisem jedno- lub dwustronnym albo do stosowania jako oprawa oświetlenia ewakuacyjnego. Nadaje się do pracy w trybie ciągłym lub w trybie gotowości.

Oprawa autonomiczna

W celu zapewnienia oprawie autonomicznej całkowitej sprawności zalecamy, aby akumulator był ładowany przynajmniej przez 24 godziny. Następnie oprawę można sprawdzić poprzez naciśnięcie przycisku testowego lub odcięcia zasilania sieciowego.



Oprawa zasilana z Systemu Centralnej Baterii lub oprawa autonomiczna

w trybie gotowości:

Obsadzone są tylko zaciski L i N. **Uwaga! Ta faza musi być włączona przez 24 godziny i nie wolno jej przelączać!**

Praca w trybie ciągłym:

Wszystkie zaciski muszą być obsadzone zgodnie ze schematem przyłączy. L' można przelączać.

(Do obsadzania zacisków używać tylko śrubokrętu w rozmiarze 1!)

Dane techniczne

Światłówka:	LED
Klasa ochronności:	II
Stopień ochrony:	IP 54
Rodzaje montażu:	ściana, sufit (opcjonalnie: wahadło, linka, łańcuch, wbudowanie)

Instrukcja elektroniczna jest dołączona oddzielnie.

Akcesoria:

Artykuł	Numer katalogowy
Monitoring dla instalacji centralnych (przyciemnianych)	ML
Moduł SELF-CONTROL (tylko oprawa autonomiczna)	SC

Ważne: Źródło światła w tej oprawie jest niewymienne; gdy przepali się, trzeba wymienić całą oprawę.

Ważne: Proszę pamiętać, żeby akumulator wymieniać zgodnie z instrukcją, ponieważ w innym razie nie można zagwarantować jego prawidłowego działania.

Po wymianie akumulatora nie wolno wyrzucać go do odpadów domowych!

Do czyszczenia nie używać środków zawierających rozpuszczalniki!

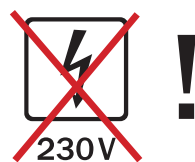
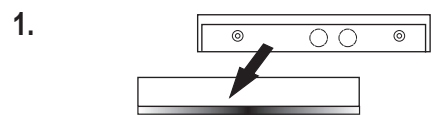


KMB

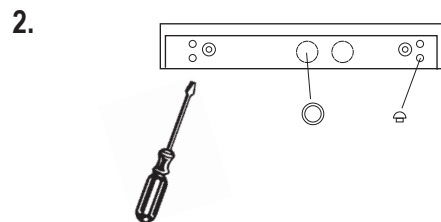
Oprawa awaryjna LED



Montaż



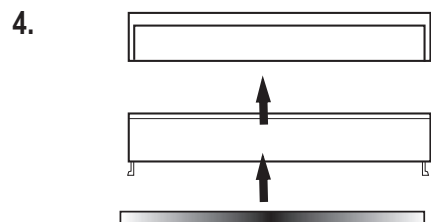
Najwyższą część obudowy zdjąć z korpusu.



W zależności od rodzaju montażu (ściana lub sufit), utworzyć przejście dla przepustu kablowego i przewiercić otwory dla mocowania wkrętami (śrubokręt krzyżakowy nr 1). Zamocować dołączone elementy dystansowe i końcówki kabli.

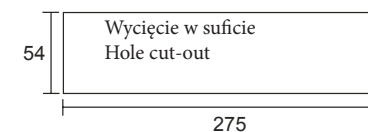
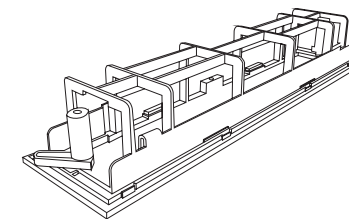


Przeprowadzić przewód zasilający przez przepust (**UWAGA! Przed podłączeniem upewnić się, że napięcie nie jest podłączone**) i część obudowy przymocować do ściany lub sufitu. Podłączyć zaciski do napięcia (patrz schemat przyłączy).

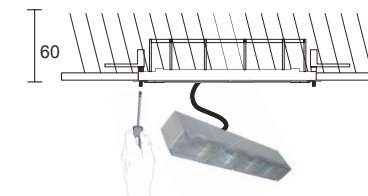


Zamocować część elektroniczną i przyręczną pokrywę do przymocowanej części obudowy.

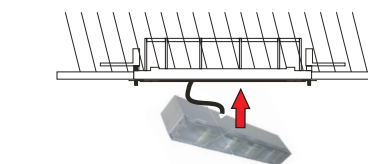
Opcjonalna rama montażowa



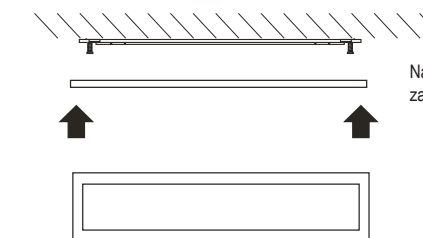
W przestrzeni między ścianami/w suficie podwieszanym wyciąć otwór o wymiarach 275 x 54 mm. Głębokość montażu musi wynosić co najmniej 60 mm.



Ramę włożyć w wycięcie i zamocować w podwieszanym suficie za pomocą śrub.



Kompletnie zmontowaną oprawę wcisnąć w ramę, aż się zatrzaśnie.



Następnie docisnąć maskownicę do zamontowanej ramy, aż się zatrzaśnie.

Odstępy otworów

