

Ważna wskazówka!

Niniejsza instrukcja jest przeznaczona wyłącznie dla wyszkolonych specjalistów-elektryków, wzgl. dla wykonawczej firmy instalacyjnej. Przed lub w trakcie instalacji należy przestrzegać podanych niżej zaleceń dotyczących instalacji.

Uwaga - koniecznie przeczytać! W przypadku szkód spowodowanych nieprzestrzeganiem instrukcji, wygasa prawo do roszczeń gwarancyjnych. Nie ponosimy odpowiedzialności za wynikającego z tego szkody następcze. Przed uruchomieniem produktu należy dokładnie zapoznać się z niniejszą instrukcją obsługi.

Oprawa ewakuacyjna z tworzywa sztucznego

Oprawa ewakuacyjna zgodna z DIN EN 60598-1, DIN EN 60598-2-22 i DIN EN 1838 do montażu ściennego lub sufitowego, z opisem jedno- lub dwustronnym albo do stosowania jako oprawa oświetlenia ewakuacyjnego. Nadaje się do pracy w trybie ciągłym lub w trybie gotowości. Dostawa opraw ewakuacyjnych obejmuje także standardowy zestaw piktogramów (w lewo, w prawo, na dół).

Oprawa autonomiczna

W celu zapewnienia całkowitej sprawności zalecamy, aby akumulator oprawie był ładowany przynajmniej przez 24 godziny. Następnie oprawę można sprawdzić poprzez naciśnięcie przycisku testowego lub odcięcie zasilania sieciowego. Przy pierwszym użyciu akumulatory NiMH należy "sformatować", pełna wydajność osiągają one dopiero po ok. 3 pełnych cyklach naładowania/rozładowania.



Praca w trybie gotowości:

Obsadzone są tylko zaciski L i N. **Uwaga! Ta faza musi być włączona przez 24 godziny i nie wolno jej przełączać!**

Praca w trybie ciągłym:

Wszystkie zaciski muszą być obsadzone zgodnie ze schematem przyłączy. L' można przełączać.

(Do obsadzania zacisków używać tylko śrubokrętu w rozmiarze 1!)

Dane techniczne

t _a EB:	-5°C do +40°C
t _a ZBA:	-20°C do +40°C
Świetłówka:	LED lub ERT-LED
Klasa ochronności:	II
Stopień ochrony:	KCW IP 64 / KCD IP 40
Rodzaje montażu:	ściana, sufit, wysięgnik (opcjonalnie: wahadło, linka, łańcuch)
Rozpoznawalność:	30 m
Zakres dostawy obejmuje	4 piktogramy.

Instrukcja elektroniczna jest dołączona oddzielnie.

Aksesoria:

Artykuł	Numer katalogowy
Rama montażowa	KCER
Para zawiesi chromowane / białe	2PV / 2PW
Wzornicze zawiesie linkowe	DSA
Wysięgnik ścienny	KCAWW
Siatka ochronna	BALL2

Do czyszczenia nie używać środków zawierających rozpuszczalniki!

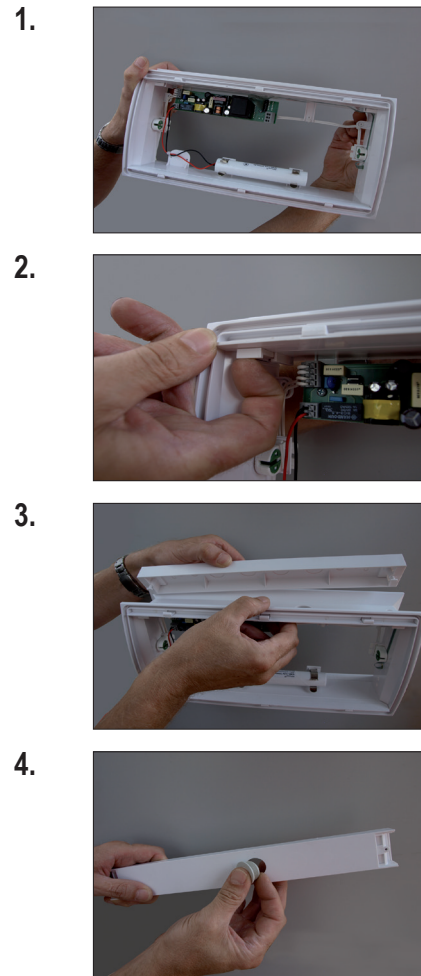
Ważne: Źródło światła w tej oprawie może być wymieniane tylko przez producenta lub autoryzowanego przez niego serwisanta albo przez osobą o porównywalnych kwalifikacjach.

Ważne: Proszę pamiętać, żeby akumulator wymieniać zgodnie z instrukcją, ponieważ w innym razie nie można zagwarantować jego prawidłowego działania. **Po wymianie akumulatora nie wolno wyrzucać go do odpadów domowych!**

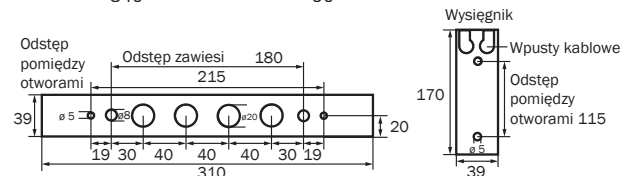
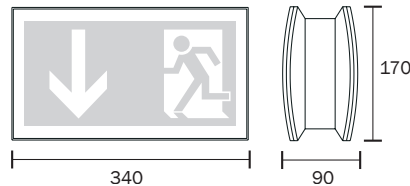


Prawo do zmian technicznych zastrzeżone. Subject to technical changes.
Instrukcja KC, 08/2018, DS, szablon/instrukcje/KC-Anleitung.pdf

Montaż sufitowy

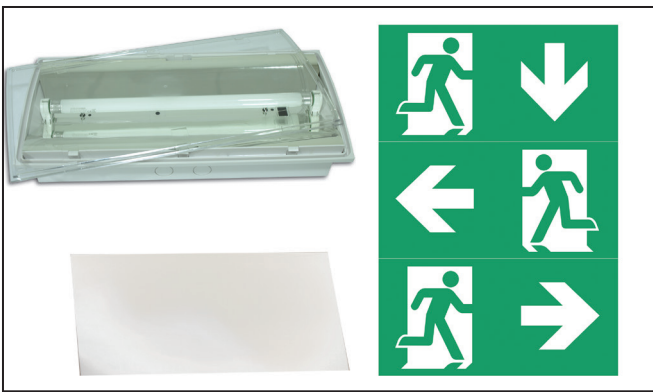


Sufit KC



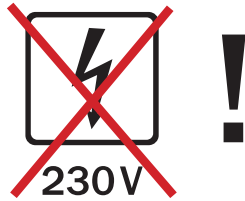
KCW / KCD



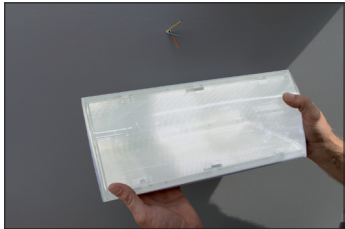


Montaż ścienny

1.



2.



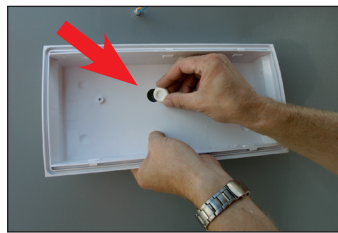
3.



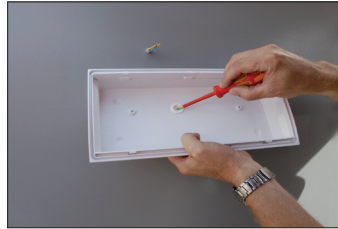
4.



5.



6.



7.



8.



9.

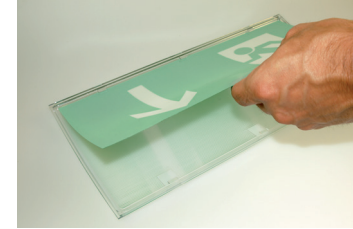


Dla uzyskania stopnia ochrony IP65 stosować dostarczone uszczelki gumowe.

11.



12.

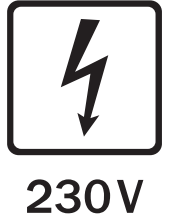


Do świetlówek ERT-LED koniecz- nie wkładać folię opalizującą!

13.



14.



W przypadku oprav awaryjnych z ERT-LED przed ich uruchomieniem należy wyjąć z nich folię rozpraszającą, co pozwoli na uzyskanie pełnej mocy świetlnej. Jeśli zastosowana ma być oprawa z piktogramem, włożoną fabrycznie folię rozpraszającą należy zostawić w oprawie w celu uzyskania równomiernego rozsyłu światła.

Ściana KC

